

## بخش اول :

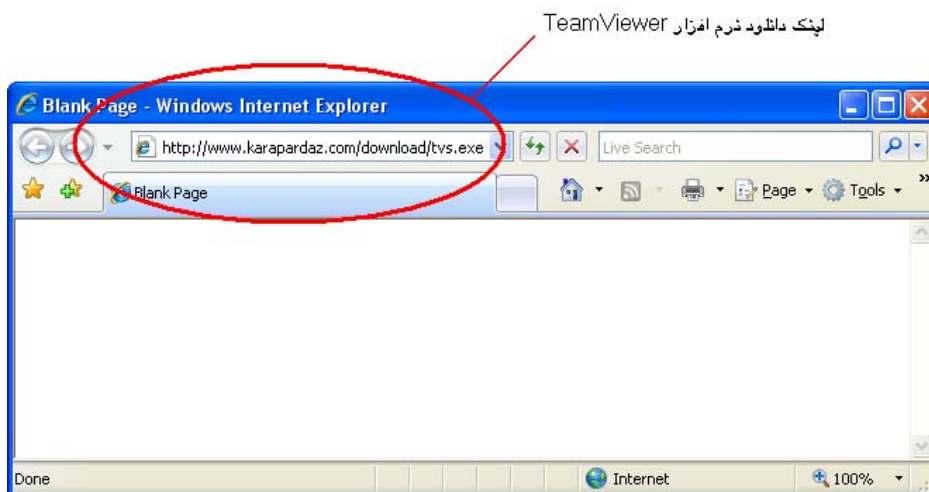
## نرم افزار Team Viewer

Team Viewer، نرم افزاری جهت برقراری ارتباط اینترنتی برای بهره گیری از امکانات پشتیبانی به صورت برخط (online) می باشد. این برنامه به هیچ عنوان امنیت اطلاعات شما را به خطر نمی اندازد و تنها به منظور سهولت کار در جهت خدمات پشتیبانی غیر حضوری می باشد.

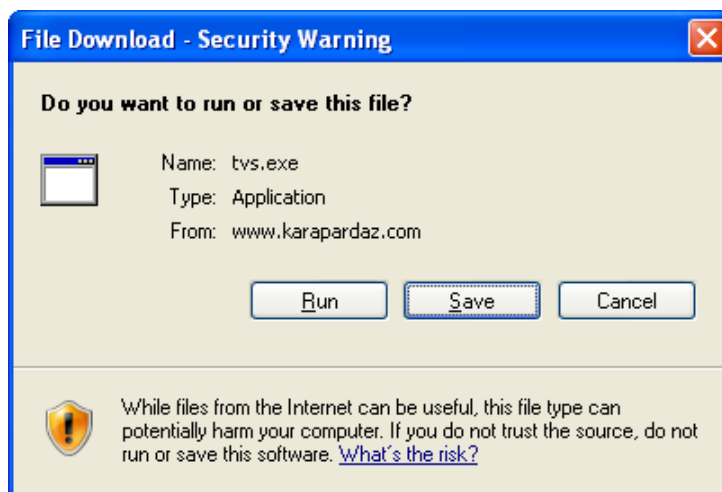
این نرم افزار در سی دی ارائه شده نرم افزار در پوشه 3RD به نام TVS.EXE قرار دارد.

در صورتی که به هر دلیلی به این فایل دسترسی ندارید، جهت استفاده از نرم افزار Team Viewer می توانید از طریق لینک زیر این نرم افزار را دانلود نمایید. برای این کار، لینک زیر را مطابق شکل در نوار آدرس مرورگر خود تایپ نمایید و کلید Enter را بزنید.

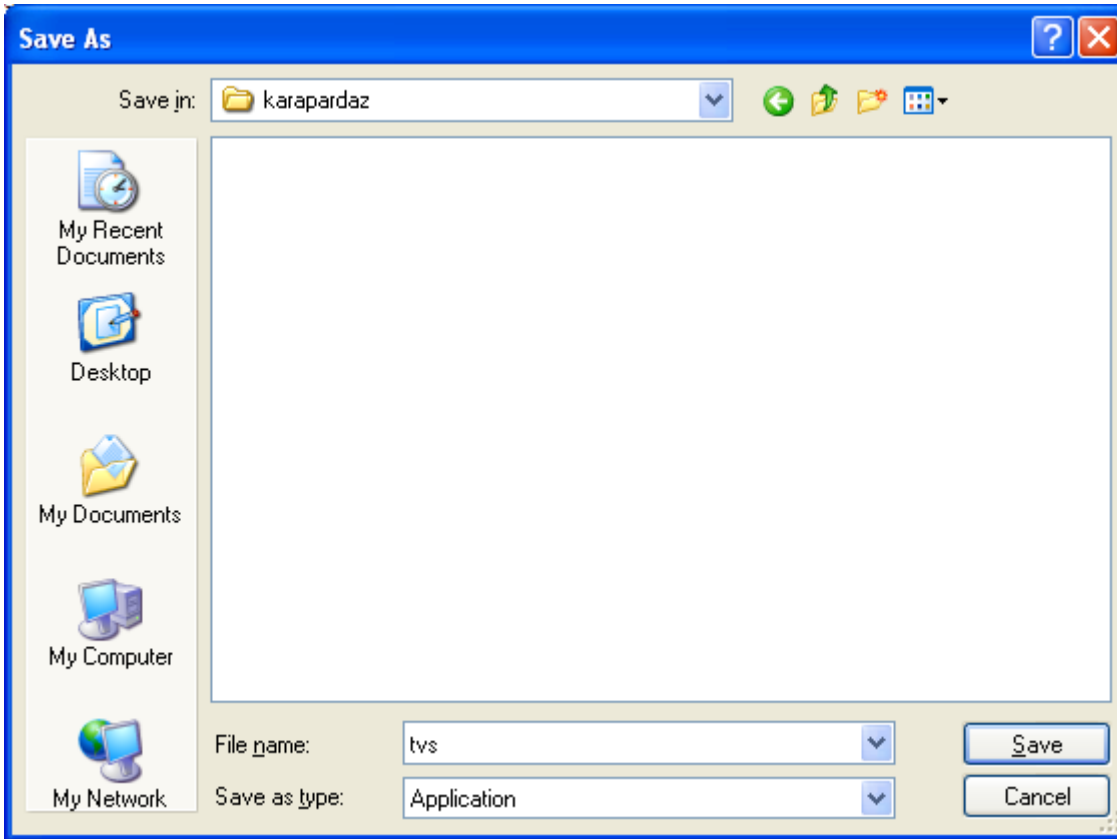
<http://www.karapardaz.com/download/tvs.exe>



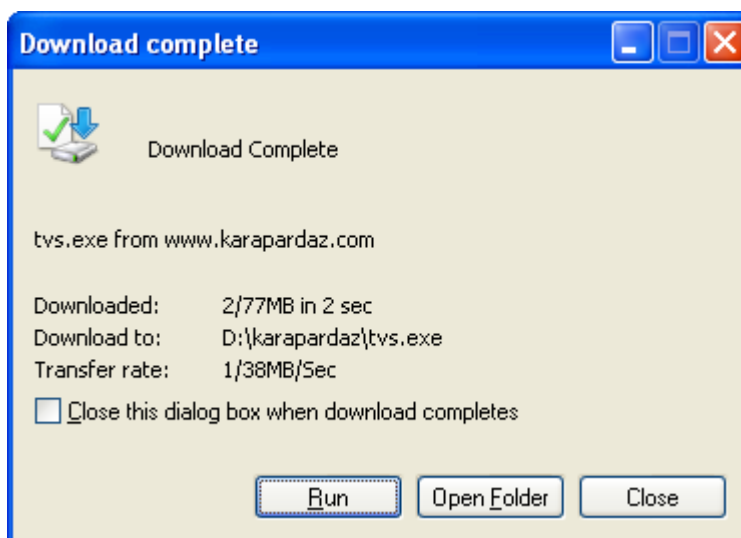
پنجره زیر باز شده و فایل TVS.EXE را بر روی هارد دیسک خود با استفاده از گزینه Save ذخیره کنید.



پس از زدن گزینه Save در ادامه داتلود، مسیری را که می خواهید فایل در آنجا ذخیره گردد مشخص نمایید.



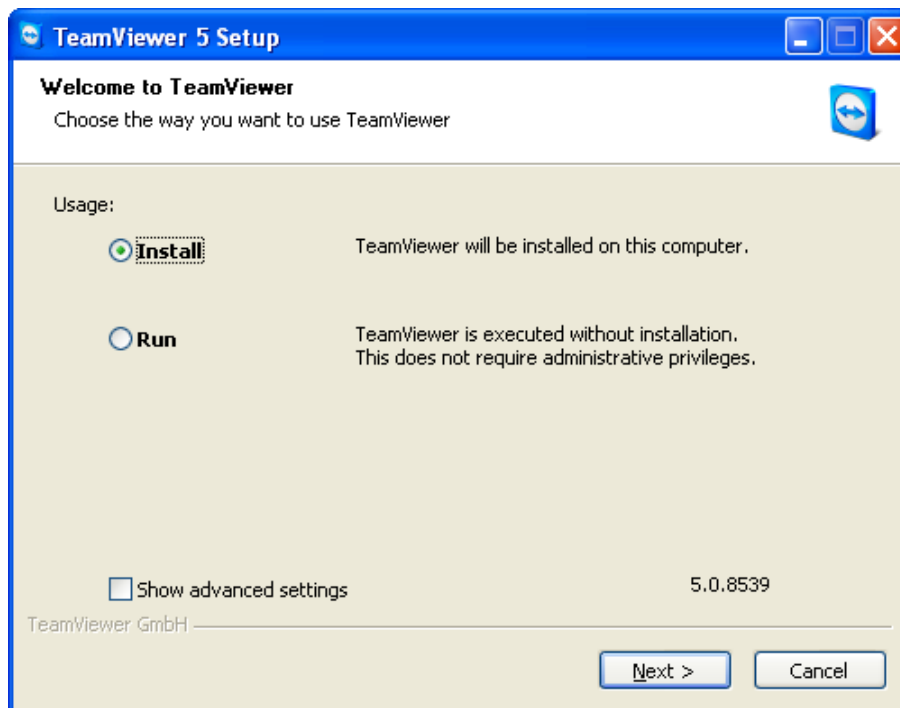
پس از اتمام عملیات داتلود پنجره زیر به نمایش درخواهد آمد. روی گزینه Run کلیک نمایید.



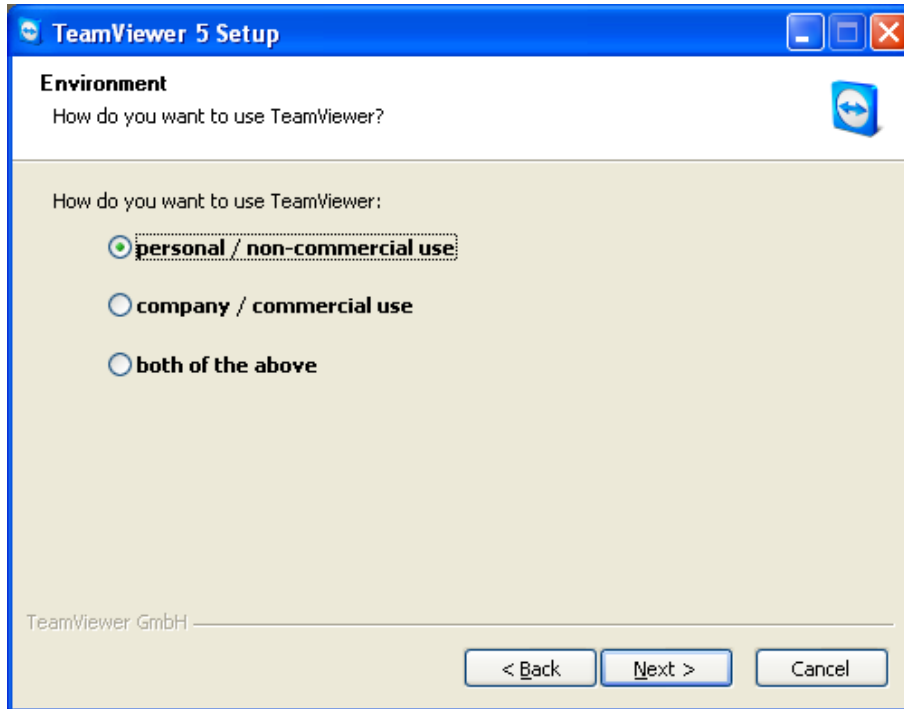
ممکن است ویندوز چنین خطاری مانند شکل زیر به شما دهد که در اینصورت جهت نصب نرم افزار روی گزینه Run کلیک نمایید.



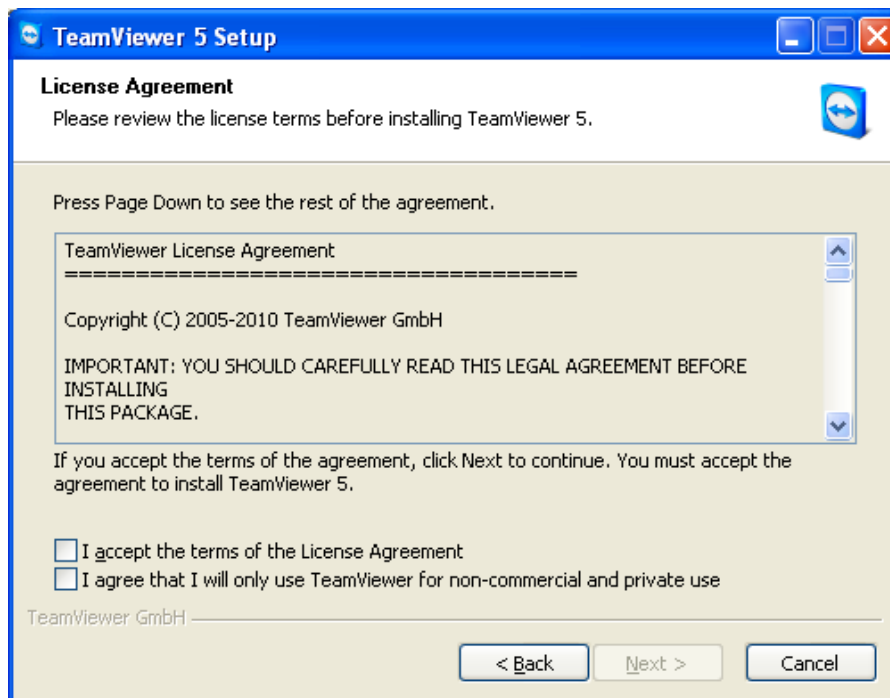
سپس گزینه Install را انتخاب و روی دکمه Next کلیک کنید.



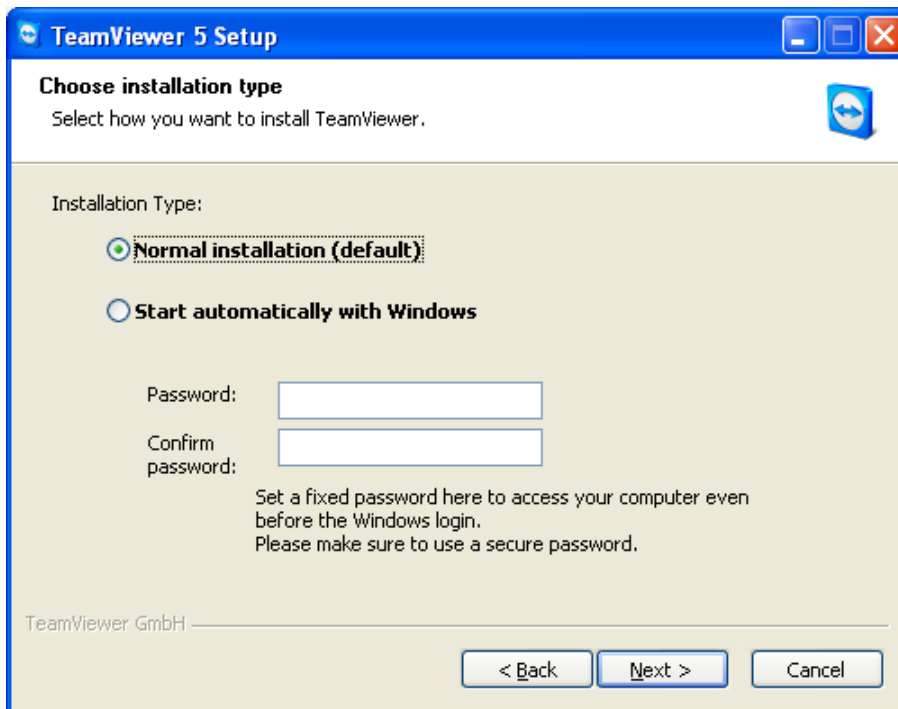
در پنجره باز شده گزینه Personal / non-commercial use را انتخاب و روی دکمه Next کلیک نمایید.



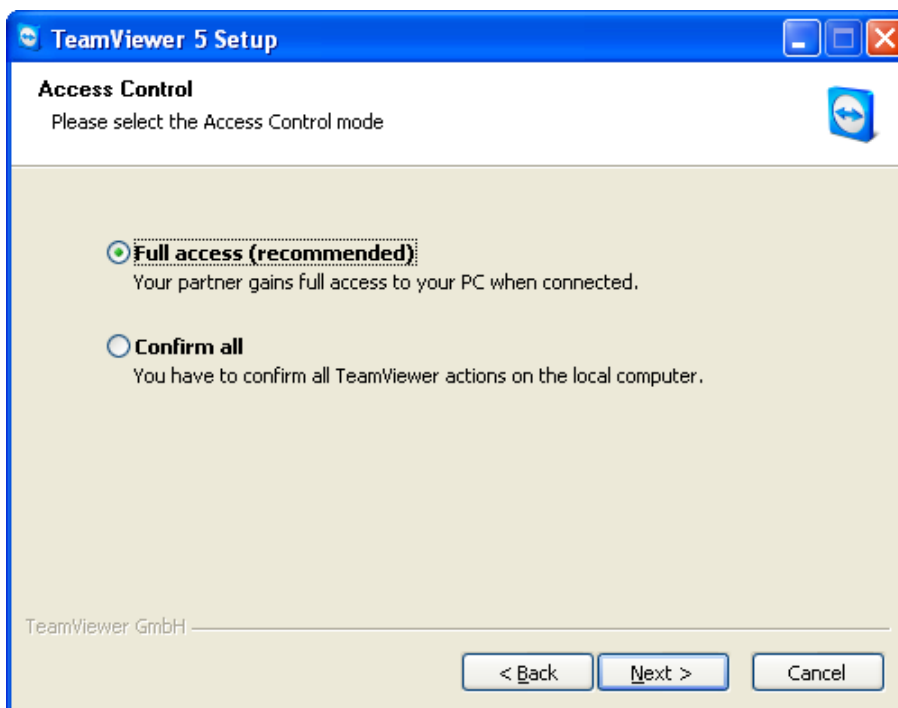
در پنجره بعدی هر دو گزینه را تیک زده و روی دکمه Next کلیک نمایید.



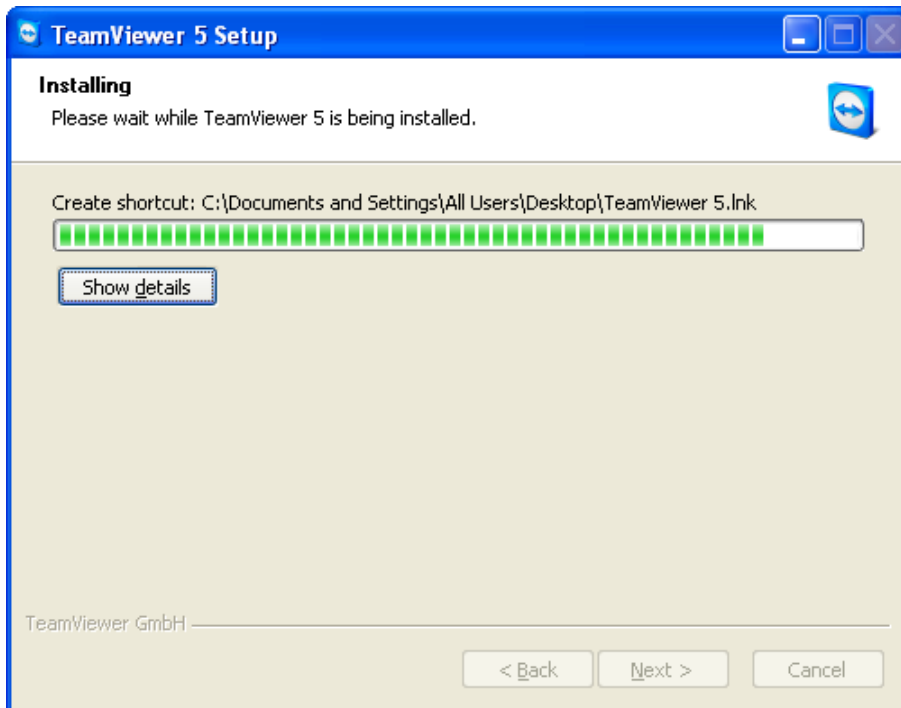
در پنجره بعدی بدون انجام تغییری، روی دکمه Next کلیک نمایید.



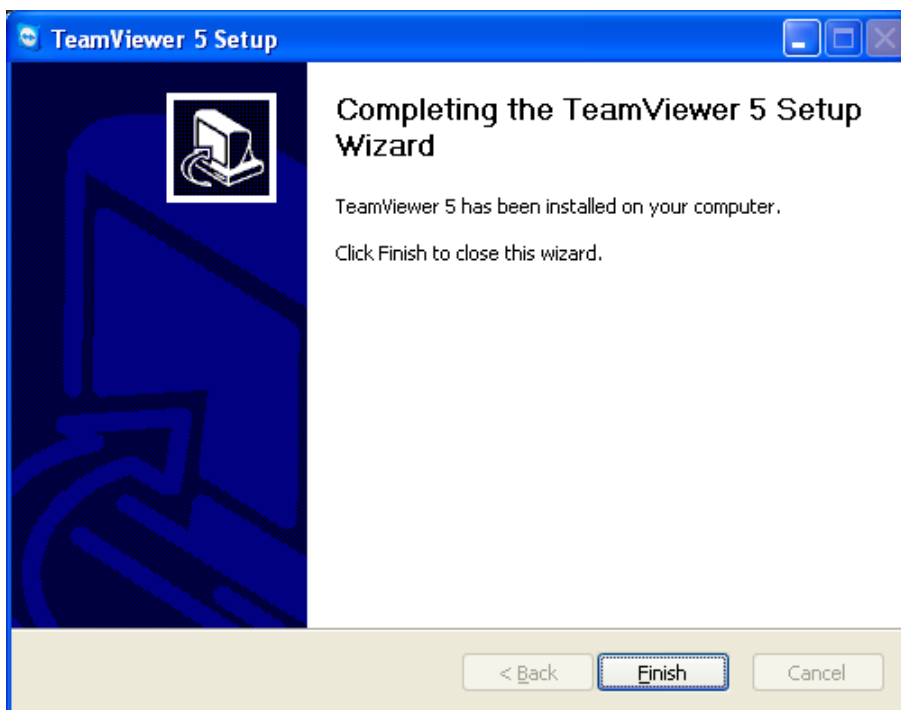
در قسمت بعدی، گزینه Full access (recommended) را تیک زده و روی دکمه Next کلیک نمایید.



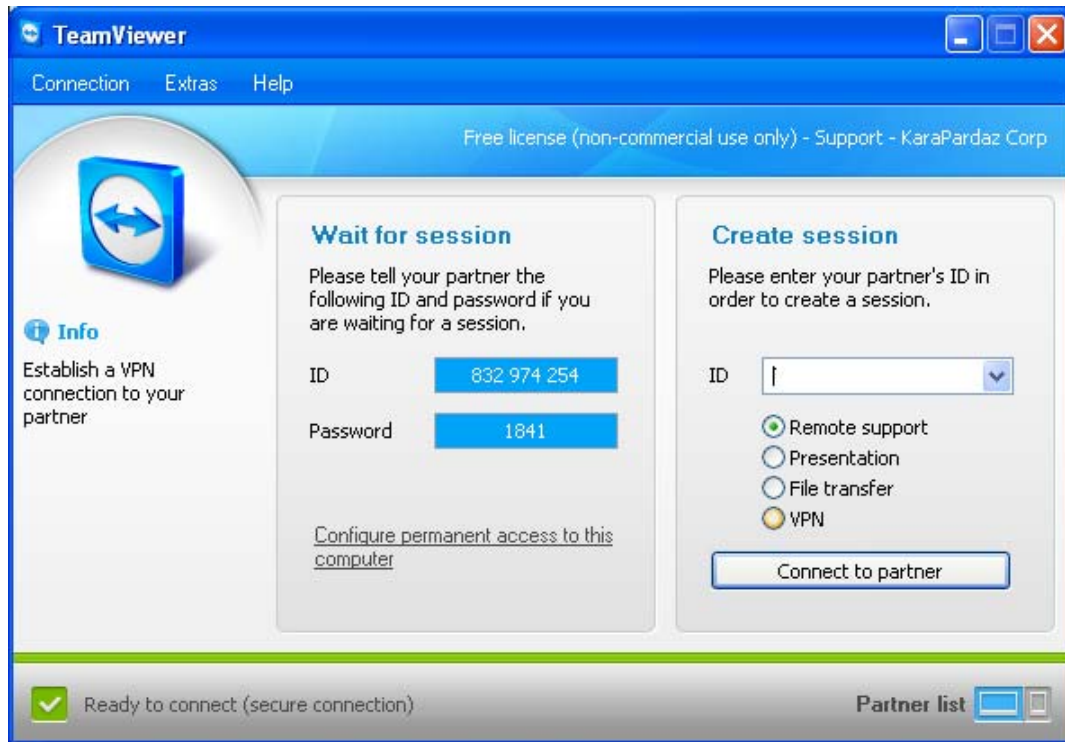
نرم افزار TeamViewer 5 مطابق شکل نصب می گردد.



در پایان روی دکمه Finish کلیک نمایید تا نصب برنامه پایان یابد.



برنامه TeamViewer مطابق شکل زیر اجرا می شود.



### توجه:

برای استفاده از این نرم افزار و اتصال به پشتیبانی برخط (on line) ، حتما باید به اینترنت متصل باشیم. در صورتی که به اینترنت متصل باشیم، می توانیم در بخش Wait for session (انتظار برای ارتباط) ID و Password کامپیوتر خود را مشاهده کنیم، در غیر اینصورت در این دو جعبه چیزی نمایش داده نخواهد شد و شما باید مشکل ارتباط با اینترنت را رفع نمایید. ID هر کامپیوتر همواره ثابت می باشد. ID و Password نمایش داده شده را جهت برقراری ارتباط به بخش پشتیبانی اعلام نمایید. بخش پشتیبانی کنترل کامپیوتر شما را در دست خواهد گرفت و شما می توانید کلیه عملیاتی که توسط پرسنل بخش پشتیبانی انجام می شود را ملاحظه نمایید.

## بخش دوم :

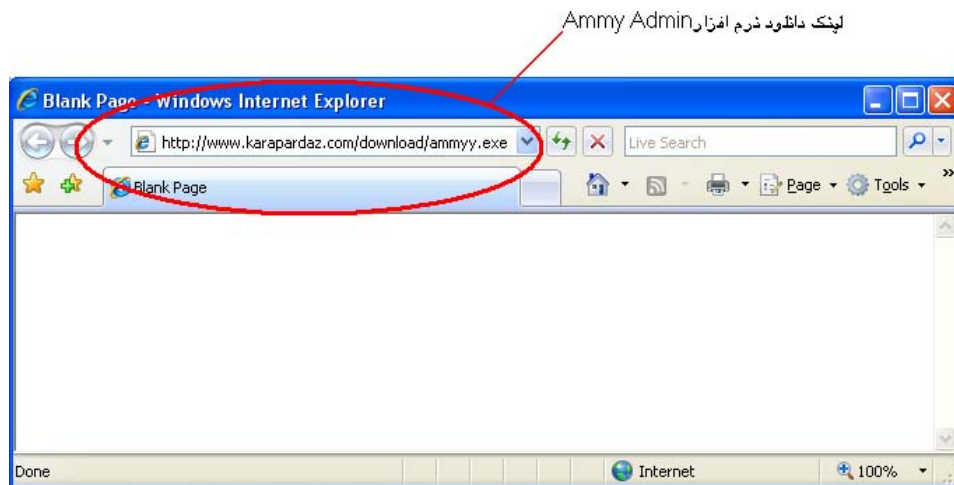
## نرم افزار Ammy Admin

نرم افزار دیگری جهت برقراری ارتباط برای بهره گیری از امکانات پشتیبانی به صورت برخط (online) می باشد.

این نرم افزار در سی دی ارائه شده در پوشه 3RD به نام Ammyy.EXE قرار دارد.

در صورتی که به هر دلیلی به این فایل دسترسی ندارید، جهت استفاده از نرم افزار Ammy Admin می توانید از طریق لینک زیر این نرم افزار را دانلود نمایید. برای این کار، لینک زیر را مطابق شکل در نوار آدرس مرورگر خود تایپ نمایید و کلید Enter را بزنید.

<http://www.karapardaz.com/download/ammy.exe>

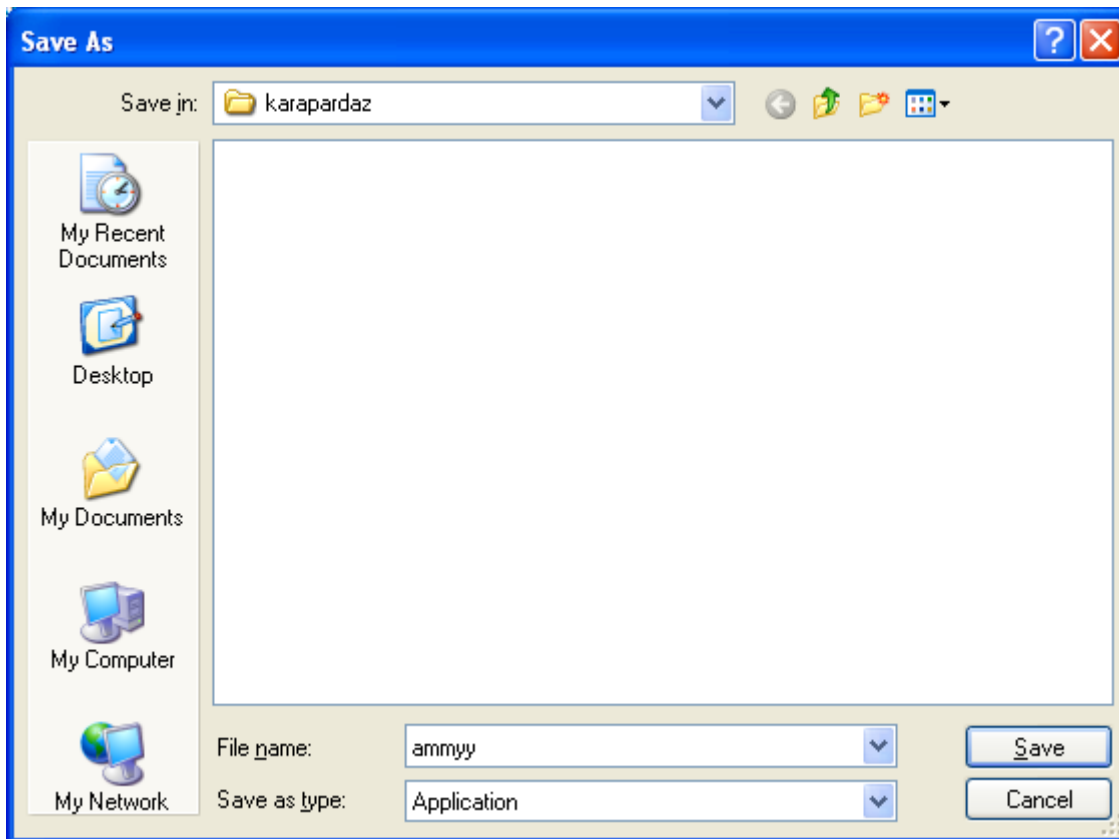


پنجره زیر باز شده و فایل AMMY.EXE را بر روی هارد دیسک خود با استفاده از گزینه Save ذخیره کنید.

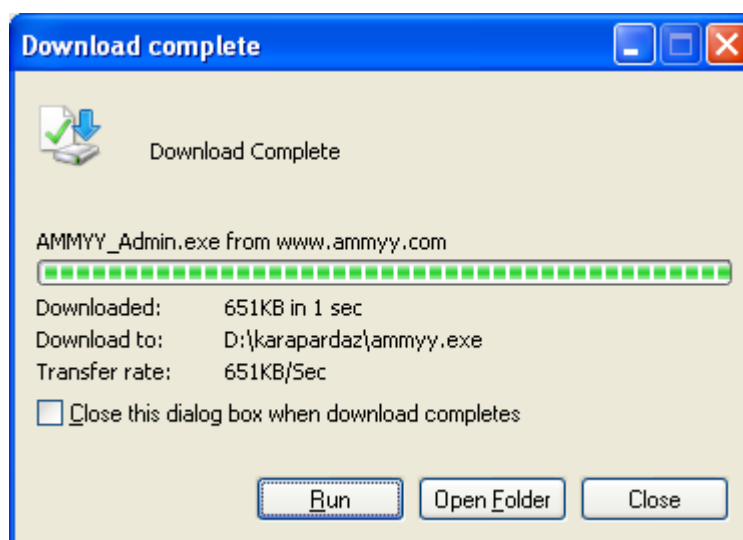




سپس مسیر مورد نظر جهت ذخیره فایل مورد نظر را انتخاب و گزینه Save را کلیک کنید.



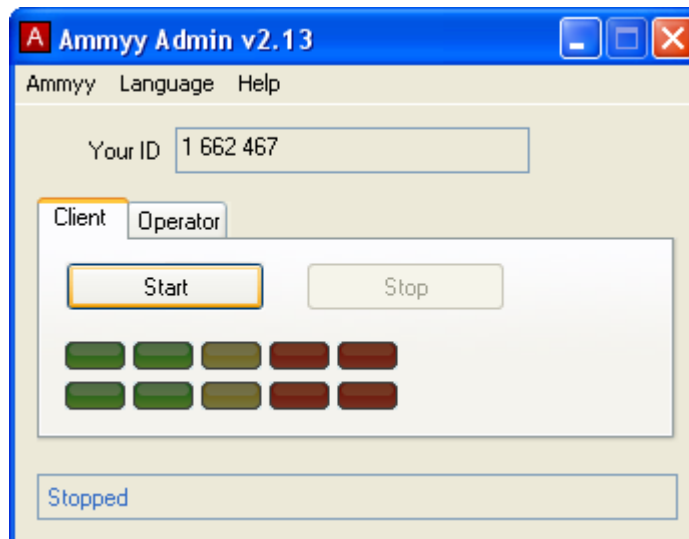
پنجره زیر نشان دهنده کامل شدن ذخیره فایل مربوطه می باشد، گزینه Run را انتخاب نمایید.



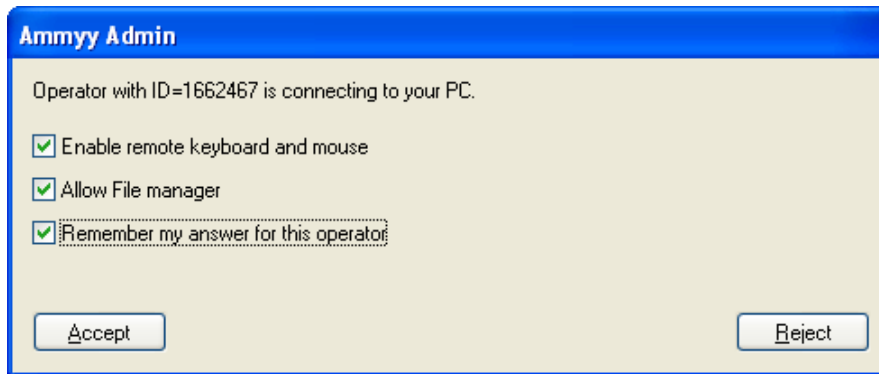
ممکن است ویندوز چنین اخطاری مانند شکل زیر به شما دهد که در اینصورت جهت نصب نرم افزار روی گزینه Run کلیک نمایید.



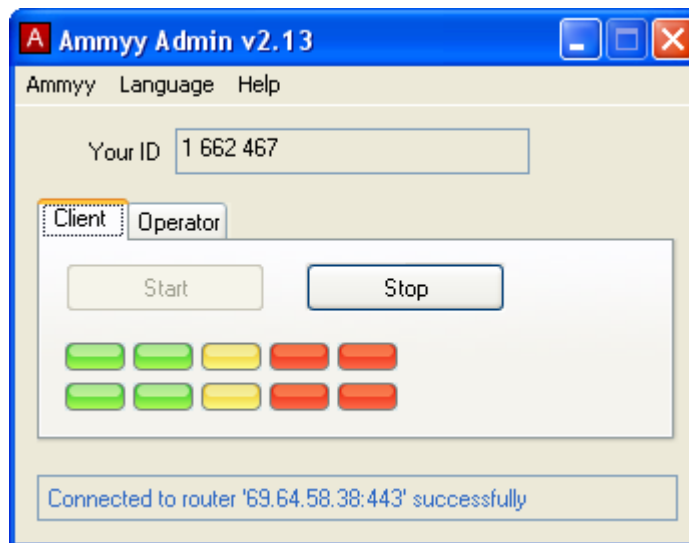
پس از زدن گزینه Run، پنجره برنامه به صورت زیر باز می گردد، روی گزینه Start کلیک نمایید و سپس ID نمایش داده شده را جهت برقراری ارتباط به بخش پشتیبانی اعلام نمایید.



پس از چند لحظه پنجره ای مطابق شکل زیر روی صفحه شما نمایش داده خواهد شد. این پنجره کسب اجازه از شما جهت اتصال به کامپیوتر می باشد. در صورتیکه روی دکمه Accept کلیک نمایید، بخش پشتیبانی کنترل کامپیوتر شما را در دست خواهد گرفت. در صورتیکه گزینه Remember my answer for this operator را انتخاب نمایید، با این کار در قطع ارتباط احتمالی، دیگر نیازی به کلیک کردن دکمه Accept ندارید.



در صورتی که تمایل به قطع ارتباط با نرم افزار را داشته باشید، گزینه Stop را انتخاب نمایید.



### توجه:

برای استفاده از این نرم افزار و اتصال به پشتیبانی برخط (on line) ، حتما باید به اینترنت متصل باشید. در صورتی که به اینترنت متصل باشید، می توانید در بخش Your ID، شناسه کامپیوتر خود، که یک عدد هفت رقمی است را مشاهده کنید، در غیر اینصورت در این جعبه چیزی نمایش داده نخواهد شد و شما باید مشکل ارتباط با اینترنت را رفع نمایید.